

The logo features the word "mirra" in a lowercase, rounded, sans-serif font. Above the letter "i" is a stylized plant icon consisting of a central teardrop shape and two smaller, curved shapes on either side. Below "mirra" is the word "PROFESSIONAL" in a smaller, uppercase, spaced-out sans-serif font. A registered trademark symbol (®) is located to the upper right of the "a" in "mirra".

mirra<sup>®</sup>  
PROFESSIONAL



Há mais de 20 anos somos apaixonados por cuidados pessoais. Nos preocupamos com a sua beleza, autoestima e necessidades diárias, por isso trazemos produtos de alta qualidade e precisão para sua rotina.

Sempre prezamos o toque pessoal como símbolo de familiaridade em nossa trajetória e é com muito prazer que afirmamos ser esse o motivo de estarmos crescendo no mundo todo, além de claro, a excelência de nossos produtos.

Ser um membro Mirra é muito mais do que parceria, é ser parte da família.

Somos gratos por você fazer parte da nossa família!





# MSCURLS



## SHAMPOO LOW POO

Limpeza suave

O shampoo MS CURLS de limpeza suave, possui um blend de óleos na sua formulação que previne o ressecamento, limpa e equilibra o frizz, mantendo os cachos e o movimento natural dos cabelos.

O condicionador MS CURLS traz ativos tecnológicos de efeito memória, proporcionando uma melhor definição dos cachos a cada lavagem. Os óleos e manteigas presentes na formulação, hidratam até a segunda camada da fibra capilar, definindo os cachos e estabelecendo uma curvatura perfeita.

ARGAN OIL  
CASTOR OIL

PARABEN FREE  
PETROLATE FREE  
SULFATE FREE

• CABELOS ONDULADOS, CACHEADOS E CRESPOS •

## CONDICIONADOR LEVEZA VOLUMIZADA

Cachos saudáveis, definidos e sem frizz

## LEAVE-IN TYPE 2 CACHOS DEFINIDOS

Cachos desembaraçados,  
nutridos e definidos

Os cabelos cacheados de curvatura tipo 2 são os ondulados, formados de curvas em forma de S. Rico em ativos tecnológicos com efeito memória, proporcionam uma incrível definição das ondas e cachos. O Leave in MS CURLS nutre os fios da raiz as pontas protegendo contra o ressecamento.

ARGAN OIL  
CASTOR OIL

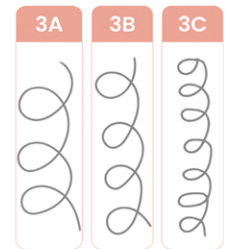
PARABEN FREE  
PETROLATE FREE  
SULFATE FREE

• CABELOS ONDULADOS •

### CURVATURA



### CURVATURA



## LEAVE-IN TYPE 3 CACHOS DEFINIDOS

Cachos desembaraçados,  
nutridos e definidos

Os cabelos cacheados de curvatura tipo 3 possuem cachos abertos e exigem bastante cuidado ao finalizar.

O Leave-in MS Curls foi desenvolvido para modelar cabelos cacheados, promovendo hidratação intensa, sedosidade e longa duração.

ARGAN OIL  
CASTOR OIL

PARABEN FREE  
PETROLATE FREE  
SULFATE FREE

• CABELOS CACHEADOS •





# CACHOS PERFEITOS



## LEAVE-IN TYPE 4 CACHOS DEFINIDOS

**Cachos desembaraçados,  
nutridos e definidos**

Os cabelos cacheados de curvatura tipo 4 são crespos ou afro. Bem enroladinhos da raiz às pontas e bastante volumosos.

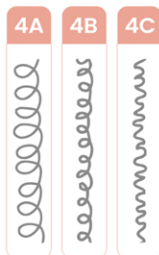
O Leave-in MS CURLS, possui uma textura de fácil absorção, que penetra na fibra capilar, proporcionando hidratação e nutrição aos fios.

**ARGAN OIL  
CASTOR OIL**

PARABEN FREE  
PETROLATE FREE  
SULFATE FREE

• CABELOS CRESPOS OU AFRO •

## CURVATURA



## DAY AFTER UMIDIFICA E MODELA

**Revitaliza e reidrata  
com ação anti-frizz**

O Day After MS CURLS proporciona revitalização dos cachos, ideal para manter os cachos definidos, soltinhos e sem frizz de um dia para o outro sem precisar lavar ou molhar completamente os fios.

Responsável por recuperar os fios que foram amassados, desfeitos e desalinhados durante o dia e a noite.

**ARGAN OIL  
CASTOR OIL**

PARABEN FREE  
PETROLATE FREE  
SULFATE FREE

• CABELOS ONDULADOS, CACHEADOS E CRESPOS •



## GELEIA MODELADORA UMIDIFICA E MODELA

**Definição de cachos,  
zero frizz**

A Geleia Modeladora MS CURLS, é um coringa da definição. Podendo ser usado sozinho ou associado a nossos Leave-ins.

Sua definição é leve, glamourizando a curvatura de uma forma que gera uma sensação de cabelos super saudáveis e tratados.

• CABELOS ONDULADOS, CACHEADOS E CRESPOS •

**ARGAN OIL  
CASTOR OIL**

PARABEN FREE  
PETROLATE FREE  
SULFATE FREE

# LAVATÓRIO



## ULTRA HYDRATION

ARGAN | QUINOA | SHEA BUTTER

### KIT BACK BAR

shampoo e condicionador

Traz sofisticação e gera experiência de spa profissional para o seu lavatório. Rico em nutrientes extraídos do Argan, Quinoa e Karité proporciona um pré e pós ideal para qualquer tratamento profissional. Possui ativos biodegradáveis e sua fórmula conta também com um blend de extratos vegetais que possuem multipropriedades que podem agregar diversos benefícios à saúde do couro cabeludo e dos fios. Desenvolvido com as mais finas matérias-primas, sempre pensando em gerar resultados a altura dos melhores salões de beleza do Brasil e do mundo.





## BTXK-V

VOLUME REDUCER

AVOCADO OIL

APPLE TANNIN

REDUZ VOLUME | ANTI FRIZZ

LISO NATURAL | REALINHAMENTO SAUDÁVEL

ZERO POROSIDADE DESDE A 1ª APLICAÇÃO

Oferece a diminuição do frizz, controle e disciplina total dos fios. Age remodelando a estrutura do fio chegando a 100% liso de acordo com a temperatura aplicada ao pranchar. É ideal para cabelos ondulados, rebeldes, crespos e com frizz, que necessitam de hidratação e redução de volume. Compatível com qualquer tipo de cabelo e pode ser aplicado em cabelos com mechas. Recomendável sempre realizar o teste de mecha e avaliar se o cabelo está em condições de receber o tratamento.

ELEMENTS

---

# elements<sup>®</sup>

LIVRE DE PARABENOS E PETROLATOS

Como tudo na Mirra é feito com detalhes, a linha Elements é feita com elementos práticos, conscientes, marcantes, elementos únicos...

Tudo elaborado para proporcionar uma experiência diferenciada ao cuidar da sua beleza!



Para assistir os vídeos desses produtos, aponte a câmera do seu celular para o QR CODE.





## PROTEÍNAS DO LEITE

### TRATAMENTO REVITALIZANTE E HIDRATANTE

Contém aminoácidos, vitaminas e sais minerais extraídos do soro do leite. Forma uma película hidratante e protetora sobre a fibra capilar. A caseína presente no soro do leite promove neutralização de odores indesejáveis provocados por químicas capilares no couro cabeludo. Os lipídeos do soro do leite são ricos em Ômega que nutrem e promovem brilho radiante.

**Maior luminosidade dos fios. Restauração e hidratação profunda da fibra capilar.**

SHAMPOO: 270 ML E 1 L | COND MASK: 270 ML E 1L | LEAVE IN: 180G | MASK: 250G, 500G E 1KG



SHAMPOO: 270 ML E 1 L | COND MASK: 270 ML E 1L | LEAVE IN: 180G | MASK: 250G, 500G E 1KG

## GINKGO BILOBA + ALOE VERA + BROTO DE BAMBU

### ANTIQUEDA, CRESCIMENTO E FORTALECIMENTO DA RAIZ

Extratos Fitossomados: Ginkgo Biloba – Aumenta a circulação sanguínea no couro cabeludo. Aloe Vera – Rica em Vitaminas para fortalecer o bulbo pilosebáceo. Broto de Bambu – Alta concentração de sais minerais para induzir o crescimento do fio.

**Restaura o bulbo piloso, favorece o crescimento capilar, proporciona brilho e maciez.**

# ELEMENTS

## TUTANO + CAVIAR

### TRATAMENTO PARA CABELOS RESSECADOS

Rico em colágeno, o tutano sela as cutículas dos fios, deixando-os flexíveis, revitalizados e resistentes contra a quebra. O óleo de Tutano tem o poder de nutrir as fibras capilares, pois repõe a umidade natural produzida no couro cabeludo.

**Protege e hidrata os cabelos. Reparação da textura e da fibra capilar com brilho e vitalidade.**

SHAMPOO: 270 ML E 1 L | COND MASK: 270 ML E 1L | LEAVE IN: 180G | MASK: 250G E 500G



SHAMPOO: 270 ML E 1 L | COND MASK: 270 ML E 1L | LEAVE IN: 180G | MASK: 250G E 500G

## NUTRIÇÃO VEGETAL

### ANTICASPA

Associação de extratos vegetais que ajudam a prevenir e combater a descamação excessiva do couro cabeludo. Trata a caspa e é estimulante capilar, atuando na regulação da função sebácea. É composto de Aquiléa, Juá, Limão, Sálvia, Menta, Alecrim e Quiluaia. Esta combinação combate infecções, bactérias e fungos. Reduz a oleosidade da raiz e trata as pontas secas.

**Reduz secreção sebácea, estimula circulação periférica e controla a oleosidade excessiva.**





## CACAU + AÇAÍ + MEL

### TRATAMENTO PARA CABELOS ÉTNICOS

Manteiga de Cacau é um ingrediente rico em aminoácidos que promove a reconstrução capilar de dentro para fora. O Óleo de Açaí promove nutrição intensa e imediata. Contém vitaminas C, B1, B2, B3, carboidratos, proteínas, lipídeos e sais minerais. Já o Extrato de Mel, é rico em açúcares e sais minerais (Ca, Na, K, Mg, Fe, Cl, P, S, I, Mn, Si, Al, Cr, Li, Ti, Zn), que são ideais para hidratação, maciez e sedosidade.

**Excelente doador de umidade. Evita o ressecamento e reduz o volume. Hidratação intensa.**

SHAMPOO: 270 ML E 1 L | COND MASK: 270 ML E 1L | LEAVE IN: 180G | MASK: 250G, 500G E 1KG



SHAMPOO: 270 ML E 1 L | COND MASK: 270 ML E 1L | LEAVE IN: 180G | MASK: 250G E 500G

## QUERATINA + MANTEIGA DE KARITÉ

### TRATAMENTO PARA CABELOS QUIMICAMENTE TRATADOS

A Queratina é composta por 19 aminoácidos que formam 90% dos fios. Promove força, elasticidade e resistência à fibra. A Manteiga de Karité contém vitaminas A, D, E e F que são antioxidantes para ajudar a remover células mortas. A combinação promove brilho, suavidade, proteção térmica e reconstrução imediata.

**Regenera e nutre os cabelos.  
Fortifica e recupera os fios danificados.**



# BIORESTORE

## TOTAL REPAIR

### O PODEROSO TRATAMENTO

Fórmula concentrada e rica em nutrientes, repara os fios danificados de dentro para fora, aumentando a força da fibra capilar. A combinação da Cistina + Óleo de Ojon orgânico + Óleo de Macadâmia favorece a maciez e o brilho instantâneos. Contém filtros UVA/UVB, que protegem os fios contra os raios solares.

**Aumenta a durabilidade do alisamento e repõe aminoácidos perdidos durante processos químicos.**

SHAMPOO: 270 ML E 1 L | COND MASK: 270 ML E 1L | LEAVE IN: 180G | MASK: 250G, 500G E 1KG



SHAMPOO: 270 ML E 1 L | COND MASK: 270 ML E 1L | LEAVE IN: 180G | MASK: 250G

## ARGAN

### TRATAMENTO HIDRATANTE E REPARADOR

Tratamento intensivo que penetra profundamente nas cutículas capilares para nutrir e reconstruir o fio danificado por processos químicos e fatores ambientais. É rica em vitaminas e ácidos graxos essenciais para o combate aos radicais livres e diminuição do frizz.

**Contém alta concentração de Vitaminas e Óleo de Ôegas 3, 6 e 9**



## JOJOBA E ANDIROBA

### UMECTAÇÃO (REPOSIÇÃO MISTA DE ÁGUA E ÓLEO)

Melhora a resistência dos fios garantindo um filme protetor contra o efeito build-up (acúmulo de resíduos de produtos na fibra capilar). Favorece a umectação e a emoliência.

### BANHO DE OURO COM JOJOBA + ANDIROBA

#### PROTEÇÃO CONTRA **BUILD-UP**

SHAMPOO: 270 ML E 1 L | COND MASK: 270 ML E 1L | LEAVE IN: 180G | MASK: 250G, 500G E 1KG



SHAMPOO: 270 ML | COND MASK: 270 ML | LEAVE IN: 180G | MASK: 250G

## COLOR REVIVE

### FRAGRÂNCIA ORIENTAL SEDUTORA

**Color Revive Óleo de Cranberry** é um tratamento para todos os tipos de cabelos. Condiciona os fios e revitaliza a cor dos cabelos. Sua fórmula é rica em agentes com ação antioxidante e filtros UVA/UVB que ajudam a bloquear agentes agressores. Promove maior retenção da cor nos cabelos, além de brilho radiante.

**Ação antioxidante e proteção da cor com filtros UVA e UVB**





# CRONOGRAMA CAPILAR



toda mulher tem seus segredos e o seu está na **Mirra Professional**

## Indicado para Cabelos Indisciplinados

O Cronograma Capilar proporciona nutrição e disciplina aos fios, promove um perfeito alinhamento capilar e reduz o frizz. Possui sofisticada fórmula com exclusiva tecnologia Amino Keratin B3, de interface múltipla, que atua desde as camadas mais profundas até a superfície da fibra capilar.

SHAMPOO CREAM: 1000 ML | MASK: 500G | FINALIZADOR: 300 ML



Para assistir os vídeos desses produtos, aponte a câmera do seu celular para o QR CODE.

# DETOX THERAPY

## DESINTOXICAÇÃO E NUTRIÇÃO CAPILAR

Tratamento rico em sais minerais, vitaminas e aminoácidos. Age melhorando a oxigenação do couro cabeludo. O tratamento desintoxicante e exfoliante remove as impurezas, células mortas, metais e todo acúmulo de resíduos indesejáveis. Regula oleosidade, elimina caspa, aumenta a defesa antioxidante e favorece o crescimento.

### ELIMINA TOXINAS

**REGULA A  
SEBOSIDADE  
COMBATE A CASPA  
ATIVA O  
CRESCIMENTO**

**+ ARGILA VERDE  
+ GENGIBRE  
+ HORTELÃ**





## RECONSTITUIÇÃO FORTALECEDORA DO CMC

Fusão de aminoácidos associados a lipídios micronizados e água que penetram no interior da fibra para reconstituir a película que protege o córtex, deixando o cabelo até 98% mais resistente.

SHAMPOO TREATMENT: 750 ML | THERAPY BALM: 750G | CREAMY OIL TREATMENT: 750G

# PLÁSTICA

CAPILAR

## REPOSITOR DE MASSA PROTEICA

Repõe minerais, proteínas e nutrientes perdidos no envelhecimento capilar ou desgaste por produto químico. Defende os fios de futuros processos oxidativos.

SHAMPOO THERAPY: 1000ML | BÁLSAMO REVITALIZANTE: 1000 ML  
MÁSCARA REPOSITORA: 1 KG | SERUM RECONSTRUTOR: 300ML

## Reconstrução Instantânea de Alto Impacto

## Antienvelhecimento Capilar



# PERFECT BLOND

## ÁGUA OXIGENADA ESTABILIZADA

### FÓRMULA EXCLUSIVA

Garantia de um processo seguro de coloração e descoloração. Além de vegana, possui formulação com colágeno, que promove resistência e flexibilidade aos fios durante o processo químico.

Não resseca os fios.

CREAM DEVELOPER: 1000 ML



**+ CONCENTRADA**  
**+ CREMOSIDADE**





# PÓ DESCOLORANTE

Fórmula que proporciona diversos resultados de mechas.  
O Silk Protein preserva a saúde e a integridade dos fios.

A combinação com a Água Oxigenada Estabilizada Mirra Professional promove clareamento gradativo e rápido para até 9 tons, amenizando consideravelmente as agressões dos processos químicos.

Proteínas  
da Seda

Ultra Rápido  
abre até 9 Tons

EXTREME PLUS: 500G (LATA E POUCH) | LUXURY BLOND: 500G



Proporção de 30g de pó para 90g de água oxigenada estabilizada



Proporção de 1:3 no medidor



# COLORAÇÕES

# TREND COLORS

**Ångstrons**  
Technology

**Nanopigmentos** de última geração que promovem excelente cobertura de fios brancos com **cores intensas e vibrantes**, além de brilho, condicionamento e **baixo teor de amônia**.

**Ångstrons Technology:** Alto poder de penetração e fixação com maior durabilidade e fidelização de cor.

## BLEND OF OMEGAS

Combinação de óleos que possuem propriedades de proteção solar, protegendo a cor dos fios.

- ▶ ARGAN
- ▶ AVELLANA
- ▶ CANOLA
- ▶ CHIA
- ▶ MORINGA
- ▶ COCONUT
- ▶ MACADAMIA
- ▶ PEACH



Para assistir os vídeos desses produtos, aponte a câmera do seu celular para o QR CODE.

Disponível com 60g 1:1,5 | Disponível com 60g 1:2





# COLORAÇÕES

<b>1.0</b> Preto	<b>5.65</b> Castanho Claro Vermelho Acaju	<b>6.47</b> Louro Escuro Cobre Marrom	<b>7.4</b> Louro Médio Acobreado	<b>8.1</b> Louro Claro Acinzentado	<b>9.43</b> Louro Muito Claro Dourado Gold	<b>10.38</b> Louro Claríssimo Dourado Pérola
<b>3.0</b> Castanho Escuro	<b>5.7</b> Chocolate ao Mel	<b>6.66</b> Opala de Fogo	<b>7.47</b> Louro Médio Cobre Marrom	<b>8.05</b> Louro Claro Bege Natural	<b>9.7</b> Louro Claro Bege Glacê	<b>10.73</b> Louro Claríssimo Marrom Dourado
<b>4.0</b> Castanho Médio	<b>5.71</b> Castanho Claro Marron Acinzentado	<b>6.7</b> Chocolate ao Leite	<b>7.66</b> Vermelho Super Intenso	<b>8.13</b> Acinzentado Dourado	<b>9.72</b> Louro Muito Claro Marron Violeta	<b>12.1</b> Louro Super Claro Acinzentado
<b>4.66</b> Vermelho Intenso	<b>6.0</b> Louro Escuro	<b>6.73</b> Marrom Dourado Espanhol	<b>7.7</b> Marrom Dourado	<b>8.31</b> Louro Claro Folha Seca	<b>9.73</b> Louro Muito Claro Dourado	<b>12.13</b> Louro Ultra Claro Bege Acinzentado
<b>4.7</b> Chocolate Amendoado	<b>6.1</b> Louro Escuro Acinzentado	<b>7.0</b> Louro Médio	<b>7.71</b> Louro Médio Marrom Acinzentado	<b>8.38</b> Louro Claro Dourado Pérola	<b>9.89</b> Louro Muito Claro Pérola	<b>12.89</b> Louro Ultra Claro Champagne
<b>5.0</b> Castanho Claro	<b>6.3</b> Louro Escuro Dourado	<b>7.1</b> Louro Natural Acinzentado	<b>7.72</b> Louro Médio Marrom Violeta	<b>8.4</b> Louro Claro Acobreado	<b>9.98</b> Marsala Violeta	
<b>5.1</b> Castanho Claro Acinzentado	<b>6.13</b> Louro Escuro Mate	<b>7.3</b> Louro Dourado	<b>7.73</b> Louro Médio Marrom Dourado	<b>8.72</b> Louro Claro Marrom Violeta	<b>10.0</b> Louro Claríssimo	
<b>5.5</b> Castanho Claro Acaju	<b>6.34</b> Louro Escuro Acobreado	<b>6.34</b> Louro Médio Dourado Acobreado	<b>7.89</b> Louro Médio Pérola	<b>9.0</b> Louro Muito Claro	<b>10.1</b> Louro Claríssimo Muito Acinzentado	
<b>5.62</b> Castanho Vermelho Irisado	<b>6.35</b> Marron Glacê	<b>7.35</b> Louro Avelã	<b>8.0</b> Louro Claro	<b>9.1</b> Louro Claríssimo Acinzentado	<b>10.38</b> Louro Claríssimo Dourado Pérola	

T Nuances disponíveis em tonalizantes

# SEMIPERMANENTES

<b>0.33</b> Dourado Intenso	<b>9.89</b> Louro Médio Muito Claro Pérola	<b>11.11</b> Louro Ultra Claríssimo Cinza Intenso
<b>7.89</b> Louro Médio Pérola	<b>10.3</b> 10.3 - Louro Claríssimo Dourado	<b>11.2</b> Louro Ultra Claríssimo Violeta
<b>8.73</b> Louro Claro Marron Dourado	<b>10.72</b> Louro Claríssimo Marron Violeta	<b>11.21</b> Louro Ultra Claríssimo Violeta Acinzentado
<b>8.89</b> Louro Claro Pérola	<b>10.89</b> Louro Claríssimo Pérola	

# INTENSIFICADORES

<b>000</b> Extra Clareador	<b>020</b> Violeta	<b>044</b> Cobre
<b>011</b> Cinza	<b>034</b> Dourado Acobreado	<b>066</b> Vermelho
<b>013</b> Verde	<b>043</b> Cobre Dourado	<b>088</b> Azul



# RESTAURAÇÃO E NUTRIÇÃO



Para assistir os vídeos desses produtos, aponte a câmera do seu celular para o QR CODE.

## # Proteção PARA SEUS CABELOS

### LIGAMENTO ULTRA REFORÇADOR

Trata e protege os fios antes de serem agredidos pelo descolorante ou outras químicas. Complexo que potencializa o efeito platinado. Nanotecnologia que reforça as pontes dissulfídicas com o exclusivo **Bis-ethyl Amino Propyl Silanetriol**.

LINK RESTORE | PASSO 1: 500 ML  
PROTECTOR MULTIPLER | PASSO 2: 500 ML



## # Cabelos FORTES E SAUDÁVEIS

### RECUPERAÇÃO S.O.S PARA DANOS QUÍMICOS

Auxilia na fixação e duração de processos químicos. Previne a quebra capilar e corrige o emborrachamento dos fios de cabelo. Reconstrução para recuperação de cabelos danificados, sensíveis e quebradiços.

SOS BIO HAIR: 250 ML  
AMPOLA SOS: 15ML (DISPLAY) COM 10 UNIDADES



# TRANSFORMAÇÃO



## FUSION 3 CREAMY OIL TREATMENT

O PASSO 3 da Linha FUSION CMC possui bionanotecnologia que age em todas as camadas da fibra capilar para proporcionar recuperação imediata além de aumentar a densidade do fio de cabelo.



CREAMY OIL: 50 ML



ESCOVA ARGAN: 1000 ML

## #Cabelos LISOS E PERFEITOS

Desenvolvida para reduzir volume e alisar os cabelos, deixando-os hidratados, bonitos e saudáveis. É compatível com qualquer química e pode ser aplicada em todos os tipos de cabelos.

**ÁCIDO VEGETAL À BASE DE TANINO DE MAÇÃ ALEMÃ PERMITE A COLORAÇÃO APÓS O USO DA ESCOVA  
PERMITE LAVAR OS CABELOS APÓS O TÉRMINO DA ESCOVA**

# TRANSFORMAÇÃO

## # Progressiva PERFEITA

Alta concentração de ativos nanotecnológicos que permitem alisamento mais rápido, seguro, fortalecendo os fios ao mesmo tempo. A combinação de Ácidos Vegetais e Keratina Azul amaciam a estrutura dos fios e neutraliza o efeito amarelado.

**LISO NATURAL | NÃO AMARELA**  
**ÁCIDO DA FLOR DA VIOLETA**  
**COMPATÍVEL COM TODAS AS QUÍMICAS**

ESCOVA BLUE KERATIN: 1000 ML



## # Pós PROGRESSIVA

Combinação de ativos de alta tecnologia que proporciona recuperação dos fios danificados, reduz pontas duplas, elimina o frizz e conserva o efeito liso por mais tempo.

**EFEITO ANTIESTÁTICO**  
**INDUÇÃO DE BRILHO**  
**PROTEÇÃO CONTRA RAIOS SOLARES**  
**MACIEZ E SEDOSIDADE**





# MANUTENÇÃO



## Linha HOME CARE

SHAMPOO E CONDICIONADOR: 270ML  
MÁSCARA: 250G  
LEAVE-IN HAIR RECONSTRUCTOR: 140ML



## Linha PROFESSIONAL

SHAMPOO E CONDICIONADOR: 1L  
MÁSCARA: 1KG  
FLUIDO MATIZADOR: 270ML



# #Blonds PLATINADOS

RECUPERAÇÃO IMEDIATA COM  
PIGMENTOS DA FLOR DA VIOLETA

Tratamento intensivo para cabelos loiros, descoloridos e grisalhos. Possui em sua fórmula o Blend of Violet Pigments, que são pigmentos nanotecnológicos que não desidratam os fios e neutralizam os tons amarelados e alaranjados, conferindo um efeito platinado.

**Blend of Violet Pigments:** atuam na neutralização dos tons amarelados e alaranjados nos cabelos loiros e descoloridos. Age também em tons amarelados nos cabelos grisalhos.



Para assistir os videos desses produtos, aponte a câmera do seu celular para o QR CODE.

# NUTRIÇÃO

## # *Reparação* TOTAL PARA OS FIOS

**POTENCIALIZADORES** super concentrados com **NANOPARTÍCULAS** que polimerizam em contato com os fios, promovendo uma mega **NUTRIÇÃO** e **RECUPERAÇÃO** instantânea. Podem ser usados puros ou associados em nossas máscaras capilares!



AMPOLA: 15ML (DISPLAY) COM 10 UNIDADES



BIO ELIXIR: 200 ML E 30 ML

## ÓLEO BIFÁSICO RECONSTRUÇÃO TERMOATIVADA

Combinação de ativos para promover brilho espelhado, maciez e efeito restaurador. Termoativado, antifrizz e efeito cauterizante. Selante cuticular para proteger os fios do calor da chapinha, piscina, mar e sol.

## 8H NUTRI NIGHT SERUM NOTURNO

Fonte de ÔMEGAS e HELIANTHUS OIL que promovem intensa nutrição noturna. A combinação de nutrientes naturais e óleos nobres promovem uma sensação e uma fragrância relaxante durante o sono. Sensorial leve e sedoso. Termoprotetor.

8H NIGHT SERUM: 140ML E 30 ML





# FINALIZADORES E TRATAMENTOS

## **CAVIAR** Elixir da Eterna Juventude

## **ARGAN & CHIA** Elixir da Beleza Restaurada

ELIXIR ULTIMATE GOLD E ULTIMATE CAVIAR: 140 ML E 30 ML

## **ÓLEOS NOBRES E LUXUOSOS**

### **PARA TRATAMENTOS DOS CABELOS E CORPO**

Excelente finalizador de cabelos. Promove brilho, suavidade e leveza. Recomendado para dar naturalidade na ondulação dos fios após babyliss e/ou secador. Ação nutritiva e condicionante para a pele e cabelo.



Para assistir os vídeos desses produtos, aponte a câmera do seu celular para o QR CODE.

## **ATIVADOR E MODELADOR DE CACHOS**

### **CACHOS ATIVADOS E MODELADOS DIARIAMENTE**

A Manteiga de Murumuru é altamente nutritiva e ajuda a prevenir o ressecamento dos fios. É constituída de ácidos láuricos, mirístico e oléico, que contribuem para regular o equilíbrio de água e a atividade dos lipídeos da camada dos cabelos. Promove recuperação da umidade e da maciez dos fios. Controle de volume, evita o frizz e auxilia na força capilar.

ATIVADOR DE CACHOS: 300 ML





REPARADOR DE PONTAS: 30 ML

## REPARADOR DE PONTAS

O Óleo de Monói do Taithi é riquíssimo em Cisteína que promove ligações cisteínicas nas cutículas, tratando as pontas duplas. É eficiente como finalizador de penteados a úmido e a seco.

**Termoprotetor e Termoativado.**



ÓLEO DE CRANBERRY: 60 ML

## ÓLEO DE CRANBERRY

Possui vitaminas C e E. Sua fórmula é rica em agentes antioxidantes e filtros UVA/UVB que ajudam a proteger os fios dos raios solares e agentes agressores. A alta concentração de antioxidantes é excelente para proteger a cor dos cabelos. **Termoativado.**



INTENSIFICADOR DE BRILHO: 120 ML

## INTENSIFICADOR DE BRILHO

Partículas de Silicone que volatizam no ar quando borrifado com distância adequada, deixando um brilho especial nos fios, sem deixar oleosidade. Formam uma película protetora nos fios contra agressões externas. **Termoativado.**

# FINALIZADORES E TRATAMENTOS



DEFRIZANTE ELEMENTS 1000 ML E 60ML

## DEFRIZANTE TERMOATIVADO PROFISSIONAL

### ÔMEGAS BLEND + HELIANTHUS OIL

Ômega Blend é uma combinação sinérgica de óleos vegetais ricos em ômega 3, 6, 7 e 9 e ácidos graxos essenciais que garantem suavidade, emoliência e restauração da fibra capilar. O Óleo de Girassol é rico em vitamina E, C e muitos minerais que hidratam e minimizam o ressecamento deixando os fios mais definidos.

## DEFRIZANTE TERMOATIVADO

### FACILITA O PROCESSO DE ESCOVA E CHAPINHA COM AÇÃO TERMO-PROTETORA

O Defrizante Termoprotetor Gérmen de Trigo Elements proporciona facilidade no processo de escova e forma um filme protetor sobre os fios. Promove brilho, maciez e restauração através de componentes ativados pelo calor e pelos aminoácidos presentes em sua fórmula.

DEFRIZANTE ELEMENTS GÉRMEM DE TRIGO: 300 ML







ÓLEO CAPILAR: 150 ML

## ÓLEO CAPILAR PARA MASSAGEM E BANHO DE ÓLEO SILICONE + KARITÉ

Recomendado para massagem e banho de óleo. Proporciona hidratação e umectação que deixam os cabelos saudáveis, macios e com brilho especial. Ideal para ser usado no envolvimento da cor durante o processo de coloração.

## ÓLEO DE ARGAN MARROQUINO

O Óleo de Argan Marroquino é uma fonte natural de vitamina E que ajuda a tratar cabelos secos, danificados e com frizz. Possui uma fórmula repleta de antioxidantes que ajudam a fortalecer os cabelos mais frágeis. Restaura e hidrata o cabelo dando-lhe maior brilho e sedosidade. **Termoativado.**

ÓLEO DE ARGAN MARROQUINO: 60 ML | ARGAN OIL: 30 ML



# TRATAMENTOS



Uniq Pro 12 é um produto que veio transformar o conceito do tratamento. Sua fórmula exclusiva e ultracondicionante faz com que os fios “desmaiem” para que todos os nutrientes sejam devidamente incorporados, proporcionando um efeito imediato, notado no instante da aplicação. O resultado são fios sedosos, flexíveis, brilhantes, com uma sensação de tratamento revitalizado.

SHAMPOO E CONDICIONADOR : 300 ML | HAIR MASK: 300G | TRATAMENTO ABSOLUTO: 200 ML

## Desmaio dos Fios

TRATAMENTO  
ULTRACONDICIONANTE

# 12X1

- ▶ RECONSTRUTOR
- ▶ ANTIOXIDANTE
- ▶ PROTEÇÃO SOLAR FILTROS UVA & UVB
- ▶ REPOSITOR DE MASSA
- ▶ PROTETOR TÉRMICO
- ▶ REDUÇÃO DO FRIZZ
- ▶ PROTEÇÃO DA COR
- ▶ DIMINUIÇÃO DO VOLUME
- ▶ REPARADOR DE PONTAS DUPLAS
- ▶ DESEMBARAÇANTE
- ▶ FACILITA A ESCOVA
- ▶ MANTÉM O PENTEADO



Para assistir os vídeos desses produtos, aponte a câmera do seu celular para o QR CODE.



## CACHOS INTENSOS DEFINIDOS E PROFUNDAMENTE HIDRATADOS



COCOA + PROTEIN

Tratamento diário que promove a maciez dos cabelos cacheados, deixando-os definidos e com a modelagem desejada. A combinação de Óleo de Coco, Cacau e Proteínas siliconizadas garante a retenção de umidade e a penetração no córtex, que é fundamental para o fortalecimento das ligações que estruturam os cachos, permitindo assim a flexibilidade dos fios. Os óleos combinados presentes na formulação, nutrem e fortalecem as pontes de hidrogênio proporcionando brilho, maciez e controle do volume.

**Contém metionina – aminoácido responsável para definir os cachos.**

SHAMPOO : 500 ML | CONDITIONER: 500 ML | MASK: 430G | LEAVE-IN: 500 ML E 1000 ML

### ATIVOS

**Óleo de coco:** Emoliente que melhora a textura dos fios.

**Óleo de ômega 6, 7 & 9:** Excepcional ativo, ideal para produtos de tratamento de cabelo com reposição lipídica.

**Cacau:** Possui propriedade hidratante e condicionante da fibra capilar. Evita o ressecamento dos fios e é um excelente doador de umidade, brilho e nutrição intensa.

**Vitamina B5:** Atua como condicionador auxiliando na retenção de umidade e espessamento dos fios, evitando a formação de pontas bipartidas.

**Vitamina E:** Absorvida diretamente no córtex do cabelo, promove ação antioxidante e proteção contra raios solares.

**Proteínas do trigo:** Reparadoras e conservadoras dos cachos naturais. Promovem efeito desembaraçante.

**Proteínas da soja:** Ricas em aminoácidos que restauram o brilho e a maleabilidade natural dos fios.





## #combate a queda de cabelo

### TRATAMENTO ANTIQUEDA

“ Cuidar dos cabelos é permitir viver todos os dias uma versão melhor de si. Considere seu cabelo sua identidade. ”

*Maison Visage Cosmetique*

TECNOLOGIA DE  
MICROCHOQUE  
FOLICULAR

RESTAURA A  
SAÚDE DO BULBO  
PILOSO

ESTIMULA A  
MICROCIRCULAÇÃO  
PERIFÉRICA

INDUZ O  
CRESCIMENTO  
CAPILAR

Tecnologia exclusiva que limpa o couro cabeludo e estimula a circulação periférica por meio do microchoque folicular.

SHAMPOO ATIVADOR: 250 ML | BÁLSAMO ESTIMULANTE: 250 ML | LOÇÃO SPRAY: 200 ML



Para assistir os vídeos desses produtos, aponte a câmera do seu celular para o QR CODE.



## Hydra Care

### LINHA LAVATÓRIO

Desenvolvida por meio de bases emolientes, combinadas com extratos vegetais que formam um filme, impedindo a perda de água e mantendo os cabelos hidratados e sedosos.

SHAMPOO E CONDICIONADOR: 1.6 L E 3.6 L



SHAMPOO 1000 ML

## Deep Clean

### SHAMPOO ANTIRRESÍDUOS

**DESENVOLVIDO ESPECIALMENTE PARA FAZER UMA LIMPEZA PROFUNDA SEM DANIFICAR OS FIOS**

- ▶ Limpa os fios profundamente, retirando o excesso de produtos químicos, resíduos de cosméticos que aderem aos fios, cloro, poluição, poeira, silicones e outros.
- ▶ Proporciona o controle de pH ideal aos procedimentos técnicos e químicos, como progressivas e outros.
- ▶ Facilita a absorção dos nutrientes do passo seguinte à lavagem, devido ao pH alcalino (8.0).
- ▶ Excelente higienizador refrescante no couro cabeludo.

# FINALIZADORES



## STYLING WAX

Fixação forte e acabamento natural, sem brilho (Efeito Matte). Ideal para um penteado clássico, despojado e clean. Cheiro agradável e consistência seca que não deixa o cabelo oleoso.

POMADA EFEITO MATE: 100G



## STYLING PASTE 01 PROTEÇÃO TÉRMICA

Ideal para definição e finalização de penteados, incluindo proteção para babyliss. Efeito “teia de aranha” que condiciona e mantém a intensidade da fixação.

POMADA CAPILAR: 80G



## STYLING SPRAY 01 EXTRA FORTE

Contém Pró-Vitamina B5 e partículas de silicones cristalizados associados ao óleo de argan para fixar, modelar e hidratar sem alterar a aparência natural dos cabelos. Efeito Matte.

HAIR SPRAY: 400ML





## SHAMPOO 2X1

Limpa e hidrata profundamente o cabelo e a barba sem agredi-los. Shampoo e Condicionador.

SHAMPOO: 230ML

## SHOWER GEL

Aromaterapia facial e corporal.

SHOWER GEL: 230ML

## COLÔNIA

Sensação de frescor. Perfuma e hidrata a pele.

COLÔNIA: 180ML

## CREME DE BARBEAR

Forma um filme protetor sobre a pele para barbear sem machucar.

CREME DE BARBEAR: 60ML

## ÓLEO MULTIFUNCIONAL

### CABELO E BARBA

Barba mais uniforme. Diminui o frizz dos pelos.

ÓLEO CABELO E BARBA: 30ML

## CERA MULTIFUNCIONAL

Não resseca o cabelo. Acabamento Matte.

CERA: 50G



Para assistir os vídeos desses produtos, aponte a câmera do seu celular para o QR CODE.



## ATENDIMENTO AO CONSUMIDOR

☎ (31) 3826-3161 | (31) 99448-6990 📧  
atendimento@mirracosmeticos.com



🌐 [www.mirracosmeticos.com](http://www.mirracosmeticos.com)  
f [mirracosmeticosprofessional](https://www.facebook.com/mirracosmeticosprofessional)  
@ [@mirracosmeticosoficial](https://www.instagram.com/mirracosmeticosoficial)  
▶ [Mirra Cosméticos](https://www.youtube.com/channel/UC...)

REPRESENTANTE